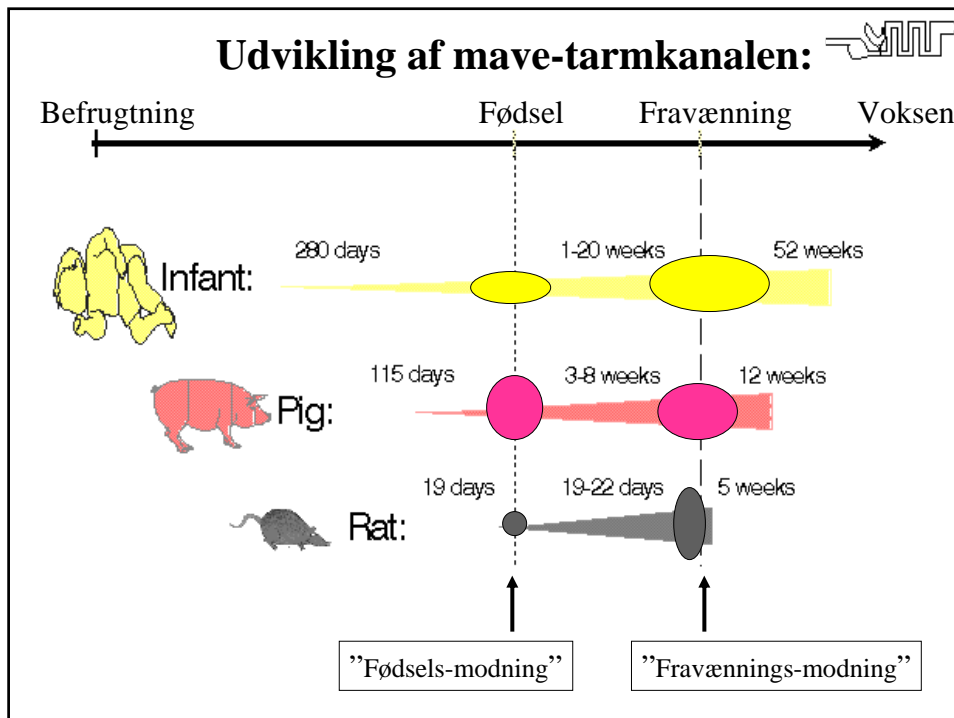
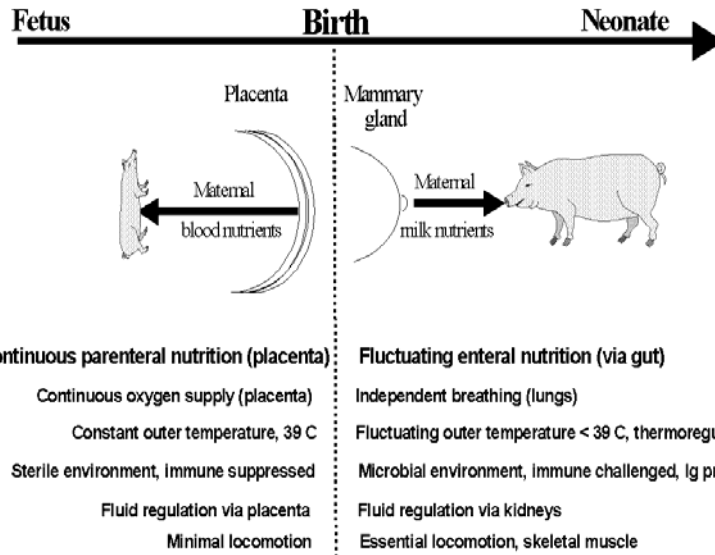


Stor dødelighed af nyfødte husdyr – er der en forklaring?

- Er fosterudviklingen for dårlig?
- Er fødselen for vanskelig?
- Er moderegenskaberne for dårlige?
- Er fodermesteren for dårlig?
- Er staldmiljøet ikke godt nok?
- **FØDES DYRENE FOR TIDLIGT?**

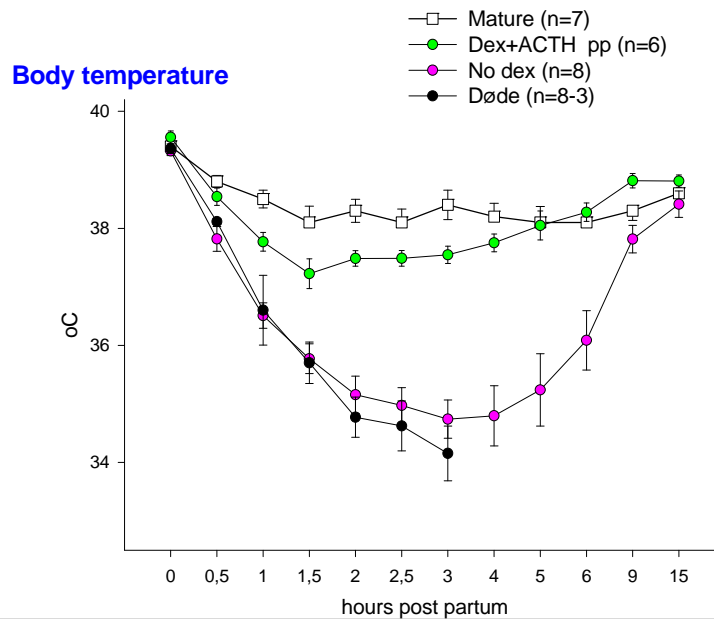


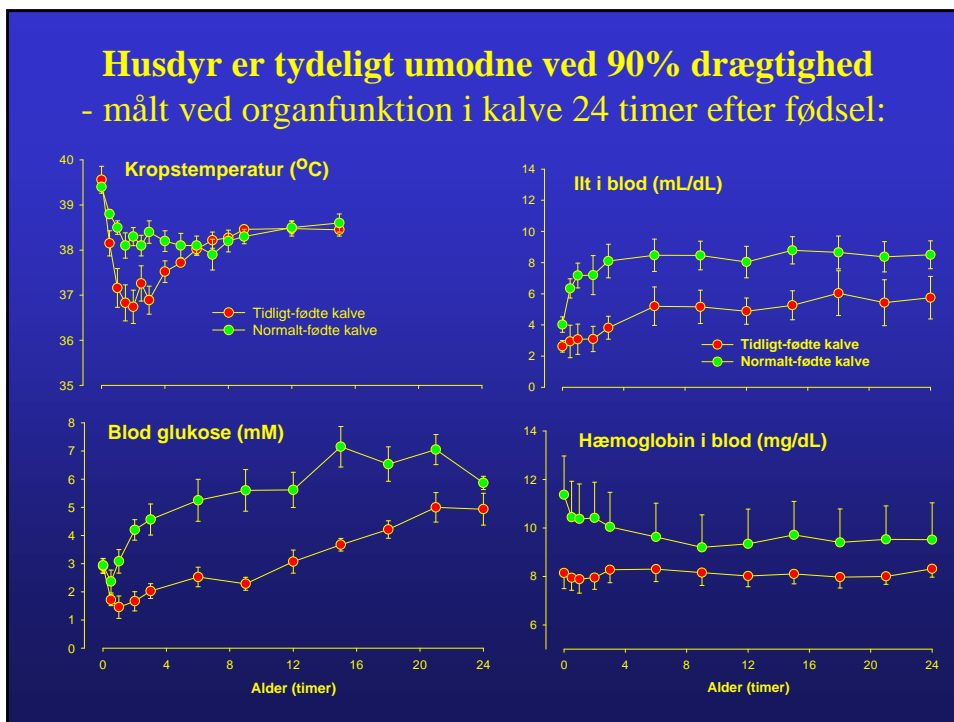
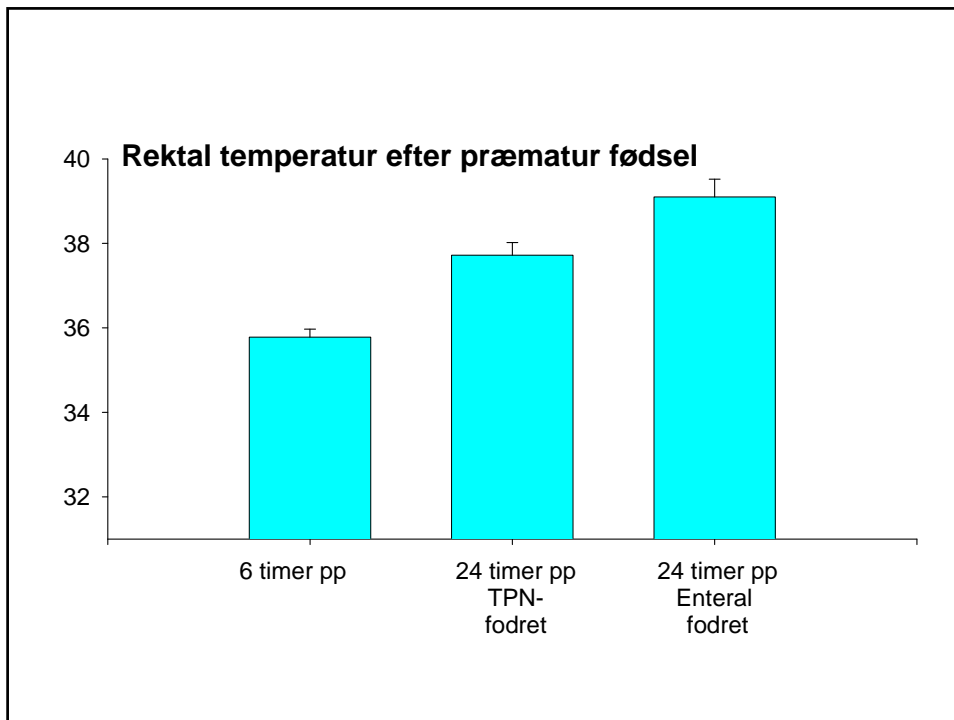
Physiological transitions at birth



Rectal temperature in preterm newborn calves

(Schmidt et al., 2002)





Grise fødes relativt små og med lille depot

(Fletcher, 1992)

Art	Vægt ved fødsel (kg)	Fedt depot (g/kg)	Muskel glykogen (g/kg)	Lever glykogen (g/kg)
Menneske	3.5	160	7.5	3.8
Marsvin	0.1	110	4.5	5.5
Kanin	0.05	58	2.3	2.7
Får	4.5	30	8.8	2.2
Gris	1.3	11	20.9	2.1
Rotte	0.005	11	1.8	5.8

Grise fødes relativt små og med lille depot

(Fletcher, 1992)

- Så hurtigt forsvinder depoterne:

	Fødsel	24t faste varmt	24t faste køligt
Plasma glukose (mM)	5.28	5.17	0.78
Lever glykogen (g/kg)	472	283	55
Muskel glykogen (μmol/g)	400	333	22

