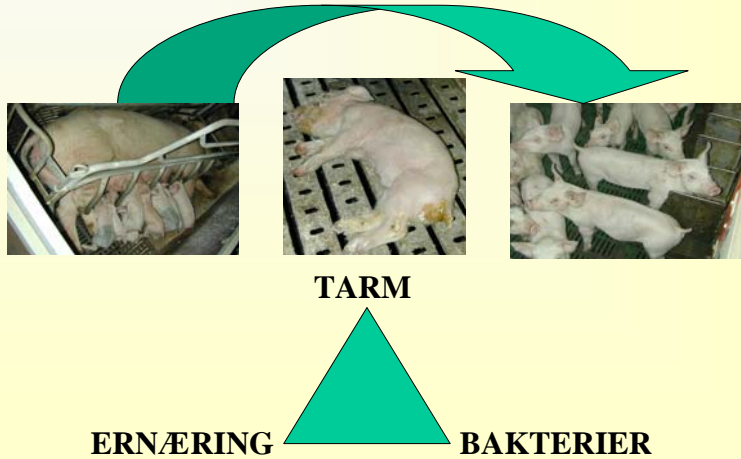
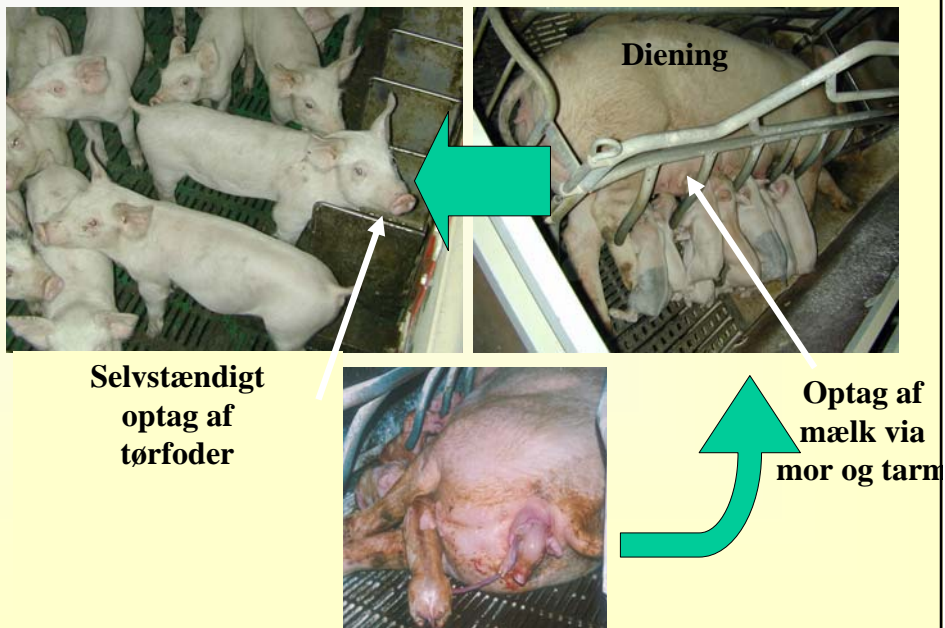


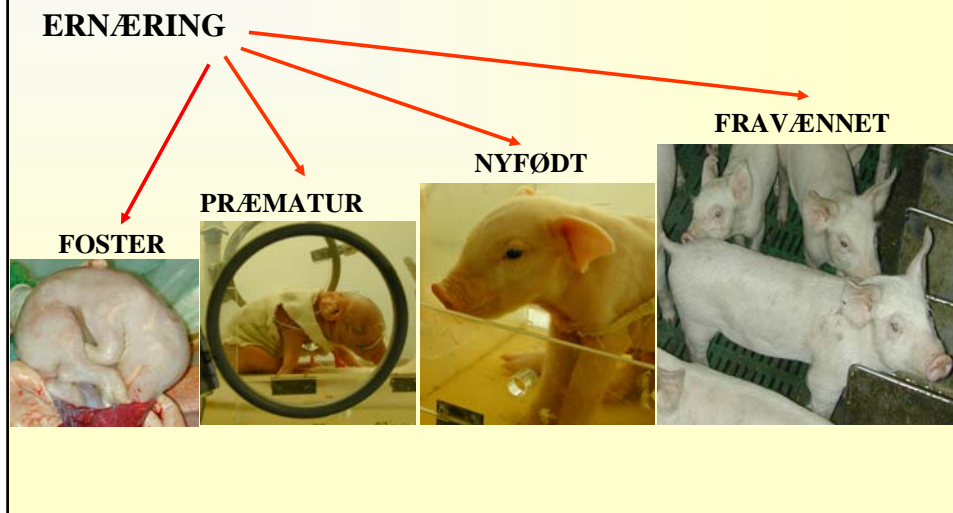
**Det er stadig svært at fravænne!**



**Ernærings-skift ved fødsel & fravænning:**

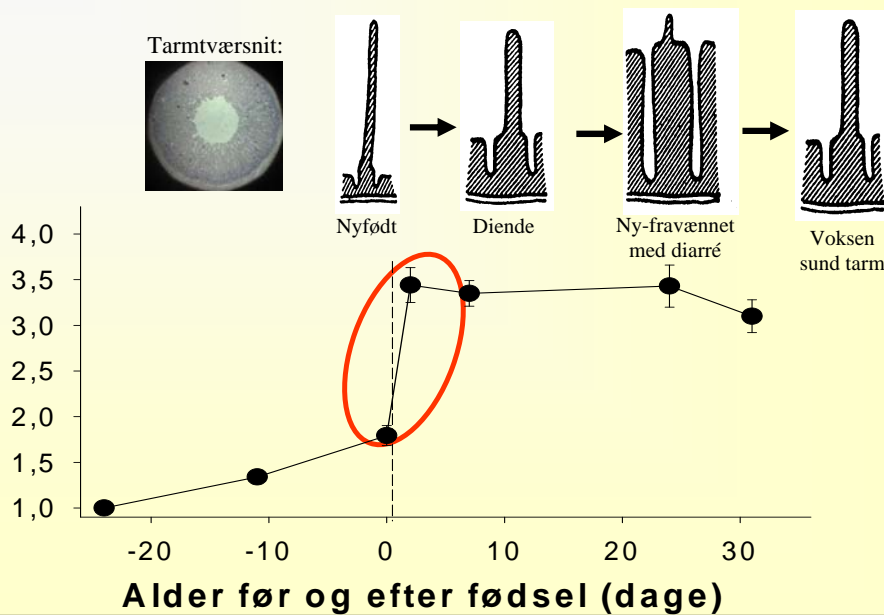


## Er tarmen særligt følsom overfor fejlnæring og infektion ved fødsel og fravænning?

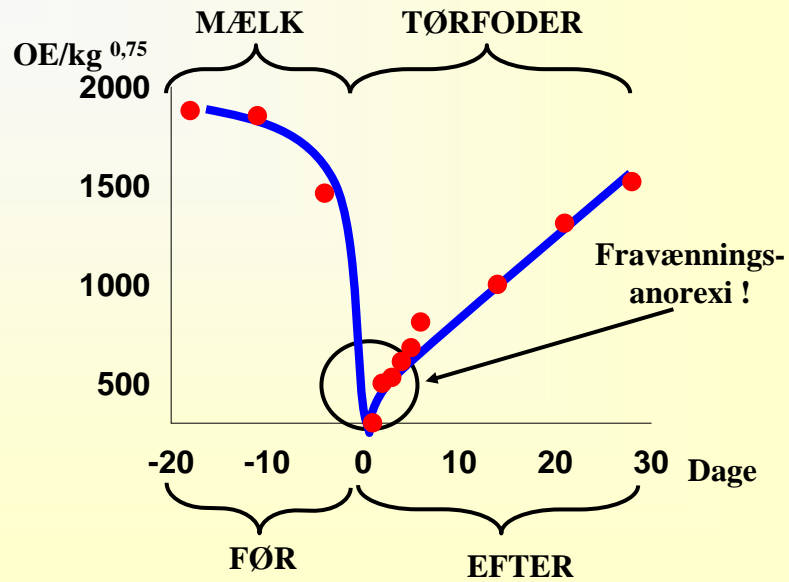


## Tarmvægt relativt til kropsvægt i grise

(Am. J. Physiol. 281, 2001, vægt ved -24d =1.0)

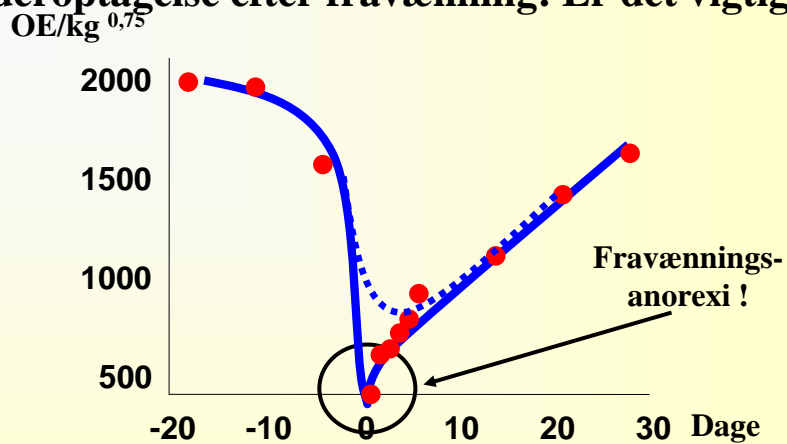


## Foderoptagelse efter fravæning: Er det vigtigt ?



mod. e. Pluske 1993

## Foderoptagelse efter fravæning: Er det vigtigt ?



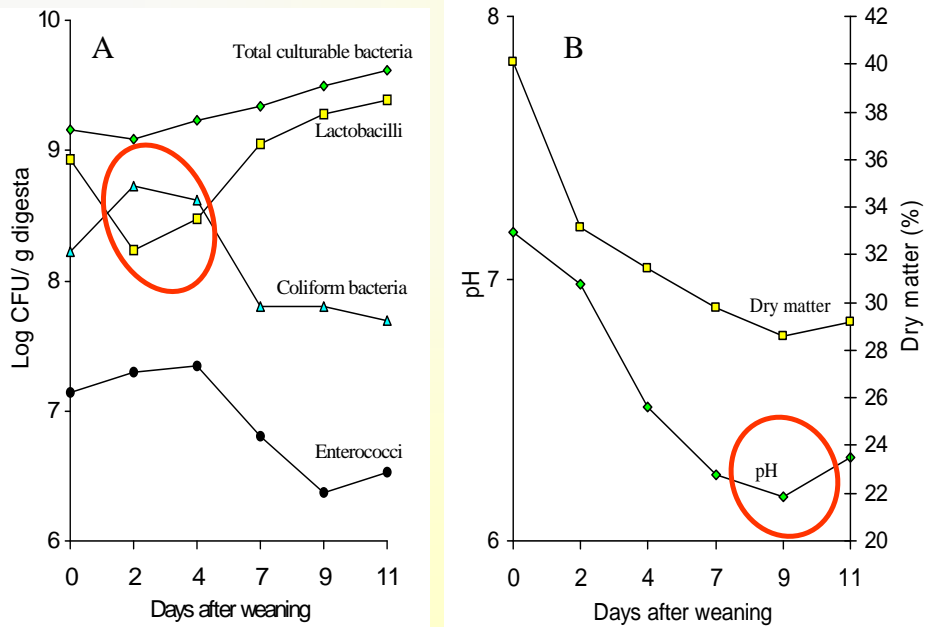
**J A !** Væsentlig større risiko for diarre ved lavt foderoptag  
 mindre end 1,0 kg pr. uge: 34 gange større diarre-risiko !!!

mere end 1,5 kg pr. uge: normal risiko

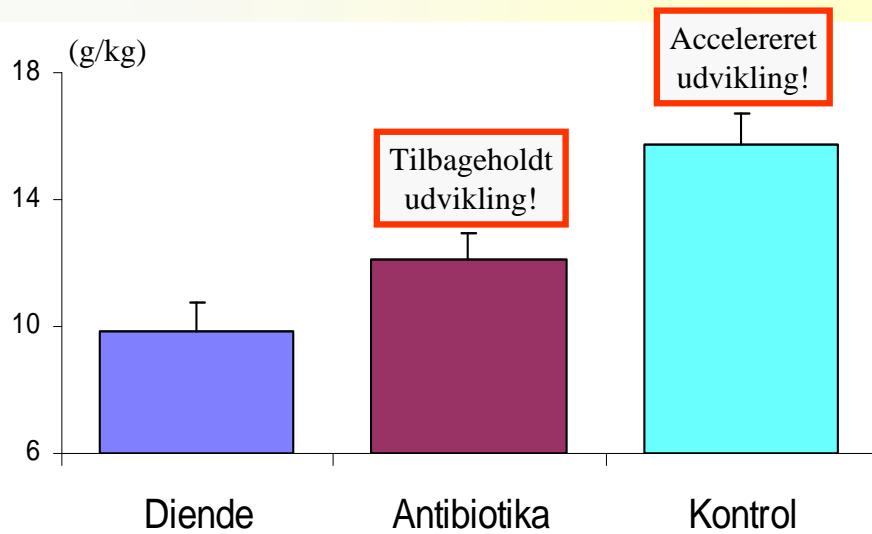
mod. e. Pluske 1993 og Madec et al. 1998

## Afføringens pH og bakterier efter fravæning:

(Bent Borg Jensen, 2001)



## Hvordan udvikles tyktarmen efter fravæning ?



## Characteristics of gut contents in pigs around weaning

(B.B. Jensen, J. Anim. Feed Sci. 7 suppl. 1998)

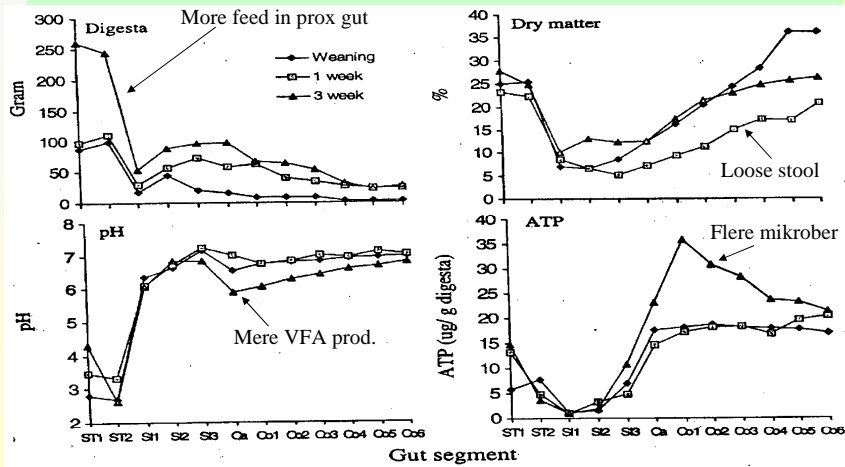


Figure 4. Amount of digesta, dry matter content, pH and ATP-concentration in digesta from various regions of the gastrointestinal tract of pigs sacrificed at weaning (28 days), 6 days postweaning and 20 days postweaning. Each point represents the mean value from 8 pigs

**Post-weaning phase (at 3 weeks and onwards) ->**  
**In foregut: More digesta (g)**  
**In hind gut: More microbial fermentation, acidity, digesta, dryn**

